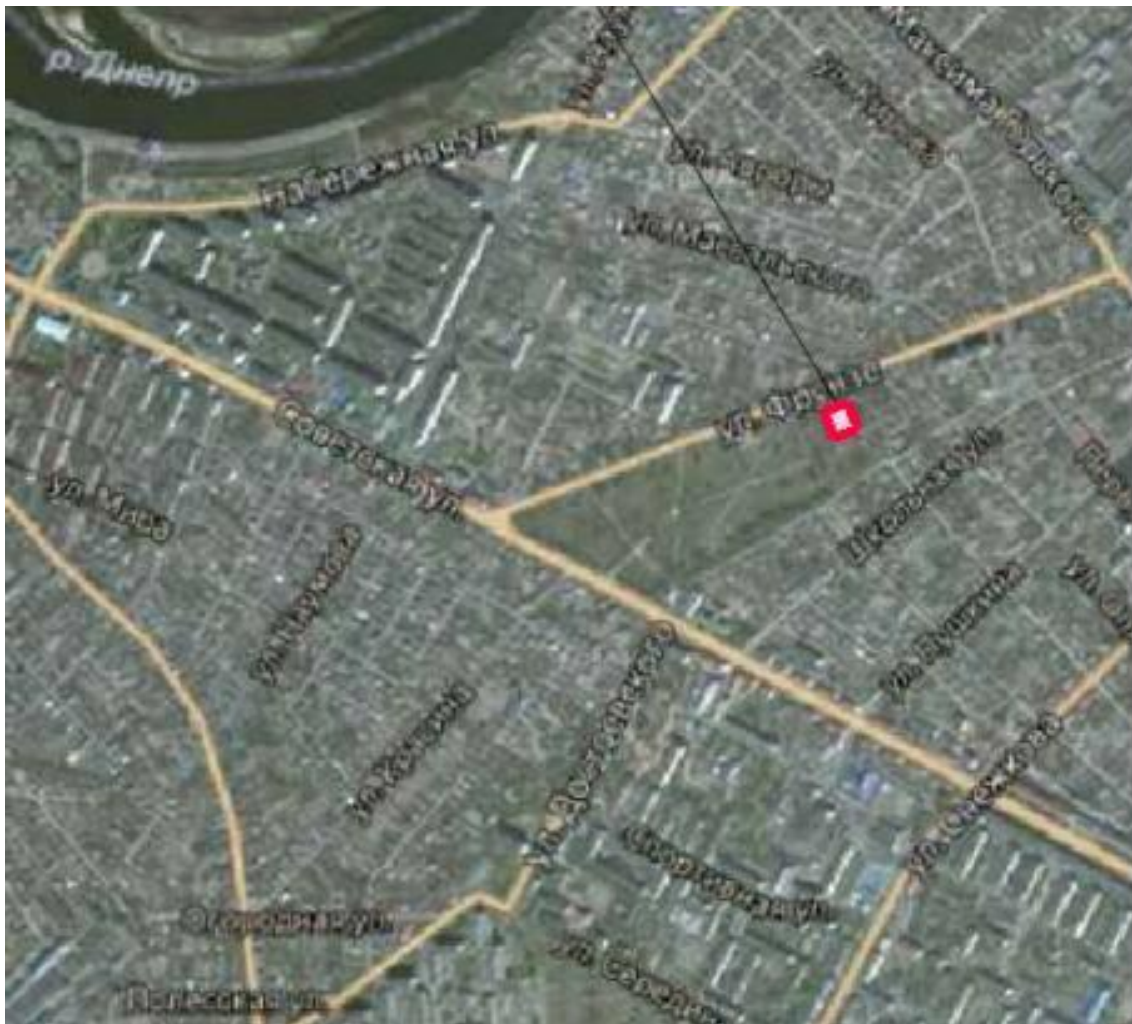


# Земельные участки Речицкого района

Речицкий райисполком

Земельный участок для строительства и  
обслуживания кафе в парке Победы по ул. Фрунзе в  
г. Речица

Земельный участок для строительства и обслуживания кафе в парке Победы по ул. Фрунзе в г. Речица



### Общая информация

Адрес: г. Речица, парк Победы по ул. Фрунзе

Площадь: 0,2209 га

Землепользователь: Речицкий райисполком

Форма собственности: государственная

Наличие градостроительного паспорта:  
имеется

Способы предоставления участка:  
предоставление в аренду

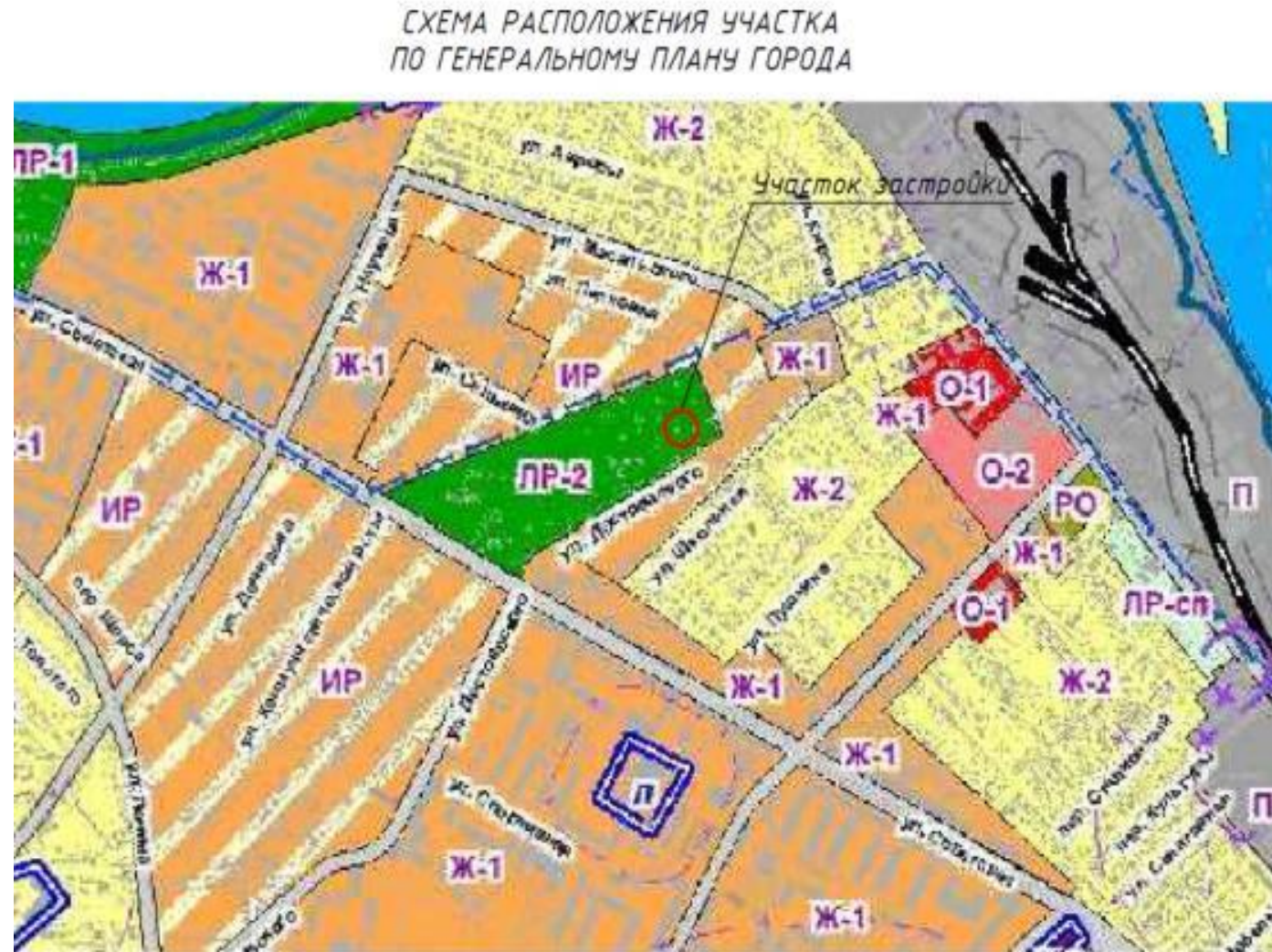
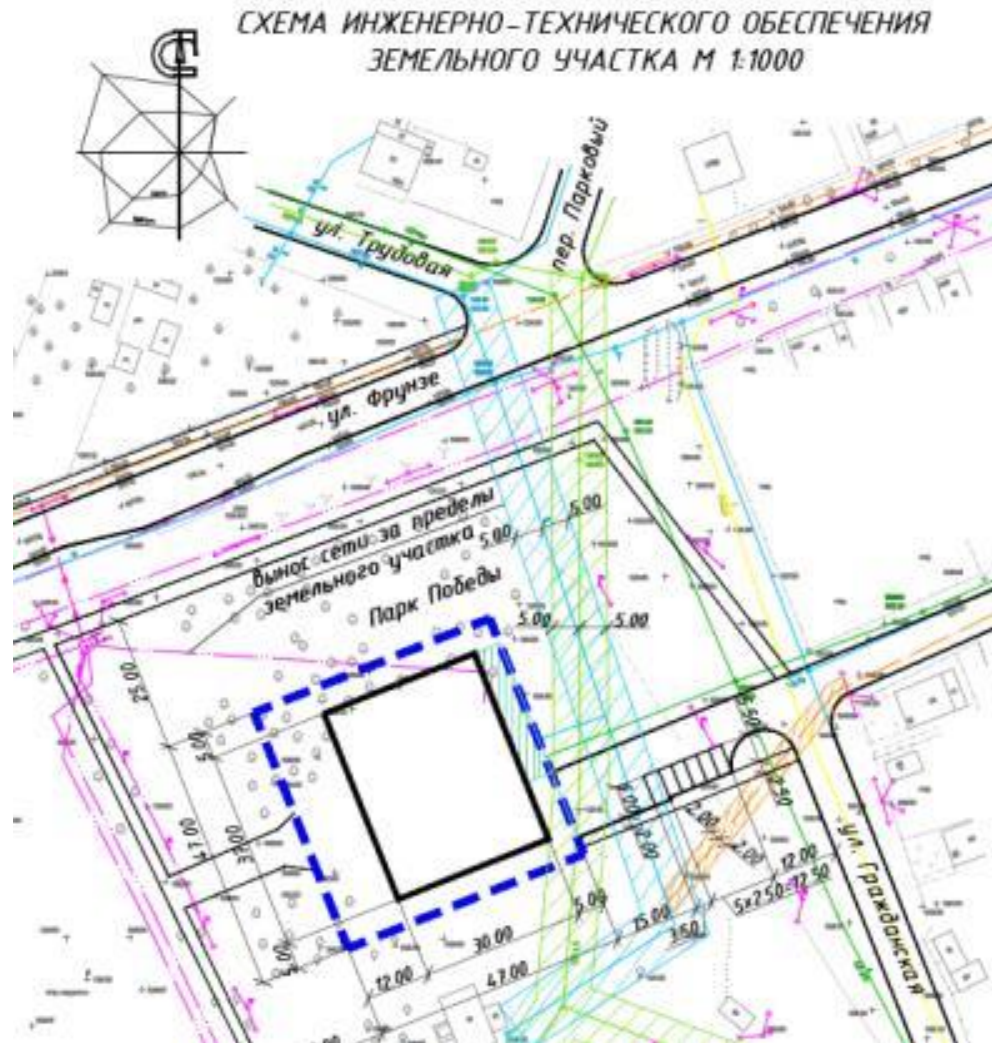
Категория земель: земли населенных пунктов

Наличие объектов недвижимости: отсутствуют

**Обременение (ограничения) участка:** в охранной зоне объекта инженерной инфраструктуры, на площади 0,0183 га - охранная зона сетей и сооружений канализации



Земельный участок для строительства и обслуживания кафе в парке Победы по ул. Фрунзе в г. Речица





# Земельный участок для строительства и обслуживания кафе в парке Победы по ул. Фрунзе в г. Речица



## *ГРАДОСТРОИТЕЛЬНЫЙ ПАСПОРТ ЗЕМЕЛЬНОГО УЧАСТКА, СВЕДЕНИЯ ОБ ОБЪЕКТЕ СТРОИТЕЛЬСТВА*

*1. Наименование объекта строительства  
"Земельный участок для строительства и обслуживания кафе в парке  
Победы по ул. Фрунзе в г. Речица".*

*2. Общие сведения  
Градостроительный паспорт земельного участка разработан в соответствии  
с ТКП 45-3.01-294-2014\* "Градостроительство. Градостроительный паспорт  
земельного участка. Состав и порядок разработки" и утвержден в  
установленном порядке решением Речицкого районного исполнительного  
комитета.*

*3. Характеристика земельного участка  
Земельный участок для строительства и обслуживания кафе в парке  
Победы по ул. Фрунзе в г. Речице.  
Участок строительства имеет спокойный рельеф, свободен от застройки.  
Земельный участок имеет ограничения (обременения) прав в использовании  
земель. Ограничения (обременения) прав на земельные участки, расположенные в  
охранных зонах сетей канализации.*

Земельный участок для строительства и обслуживания кафе в парке Победы по ул. Фрунзе в г. Речица

### Транспортное сообщение

	Расстояние от объекта	Наименование
Автомагистраль	11 км	М-10 Граница РФ-Гомель-Кобрин
Дороги республиканского значения	3,5 км	Р-82 Речица-Паричи
Железная дорога	3,0 км	Железнодорожный вокзал
Наличие подъездных путей	имеется	

### Инфраструктура

	Расстояние от объекта	Описание (мощность, объем и т.д.)
Электроснабжение	0,100 км	
Отопление (тепловые сети)		
Питьевая вода	0,150 км	
Техническая вода		
Снабжение горячей водой		
Скважины		
Канализация	0,150 км	
Газоснабжение	0,150 км	

Земельный участок для строительства и обслуживания кафе в парке Победы по ул. Фрунзе в г. Речица

## **Инвестиционное предложение района**

Для строительства и обслуживания кафе  
(для размещения объектов общественного питания)

# СПОСОБ ПРИОБРЕТЕНИЯ

Продажа права аренды с аукциона

## Контактная информация

- Семукова Наталья Петровна – заместитель председателя Речицкого райисполкома - +375(2340)44560
- Ракевич Владимир Евгеньевич – начальник управления землеустройства Речицкого райисполкома - +375(2340)54515
- Савенок Светлана Владимировна – начальник отдела экономики Речицкого райисполкома - +375(2340) 44041